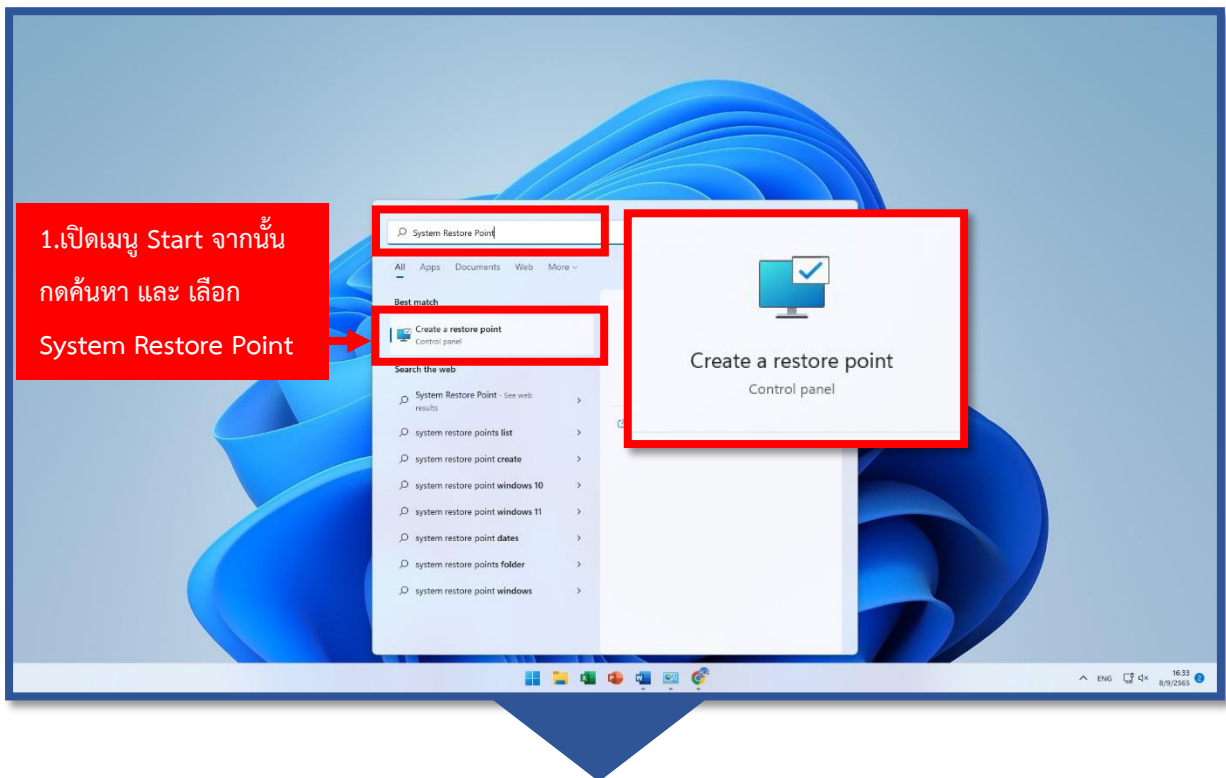
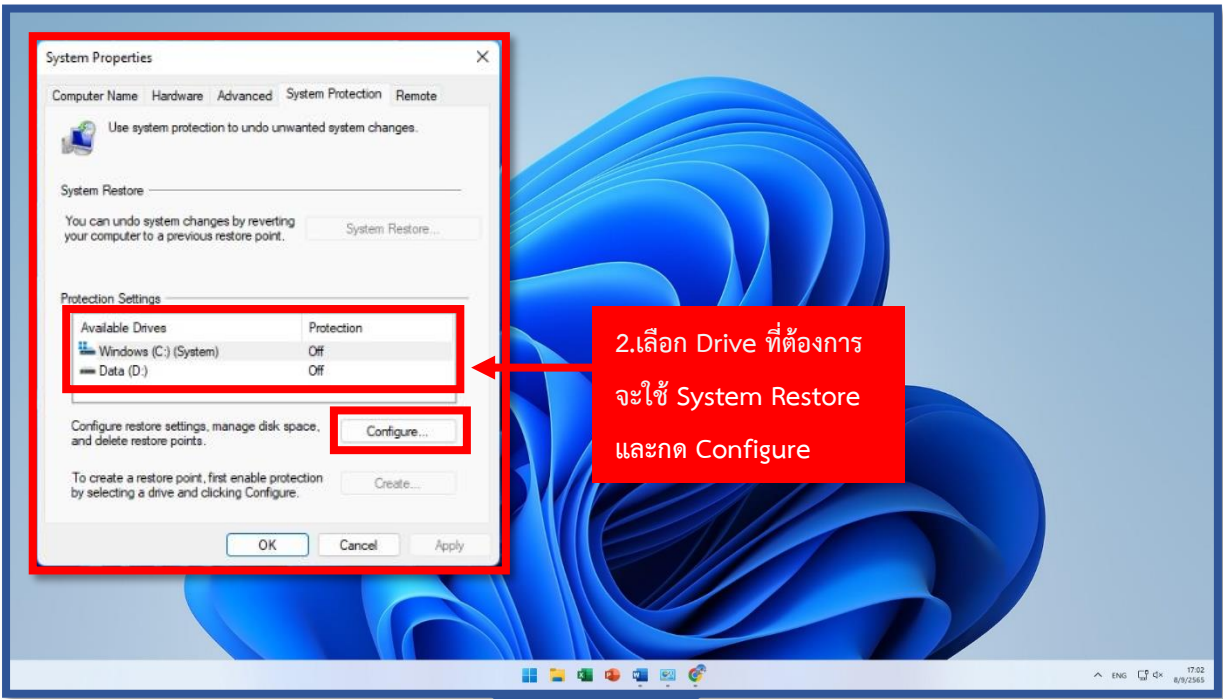


# Shadow Copy

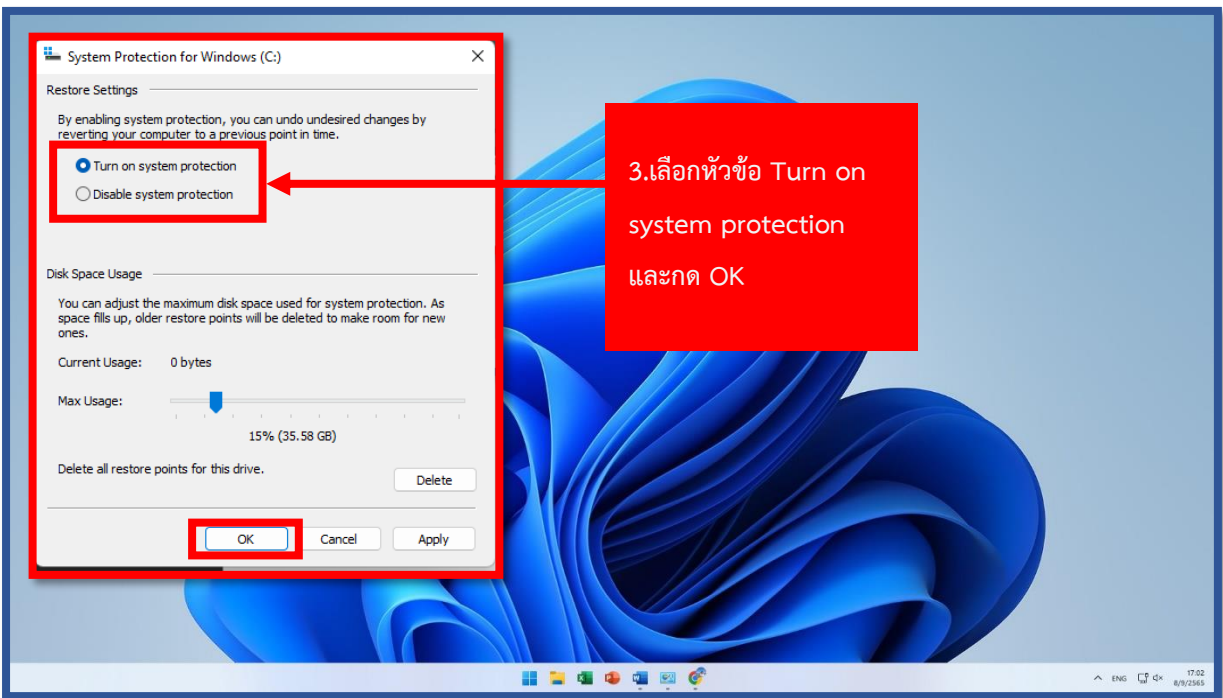
เป็นระบบสำรองข้อมูลหลักการทำงาน คือ มันจะค่อยสำเนาไฟล์ต่างๆ ตลอดช่วงเวลา เช่น ทุกๆ 15 นาที หรือ ทุกๆ 60 นาที เป็นต้น เมื่อเกิดความผิดพลาดกับไฟล์ใดๆ เราจะสามารถกลับค้นหาไฟล์ในช่วงเวลา ก่อนที่จะเกิดข้อผิดพลาด เป็นการกู้คืนในอีกรูปแบบหนึ่ง

## วิธีใช้งาน Shadow Copy

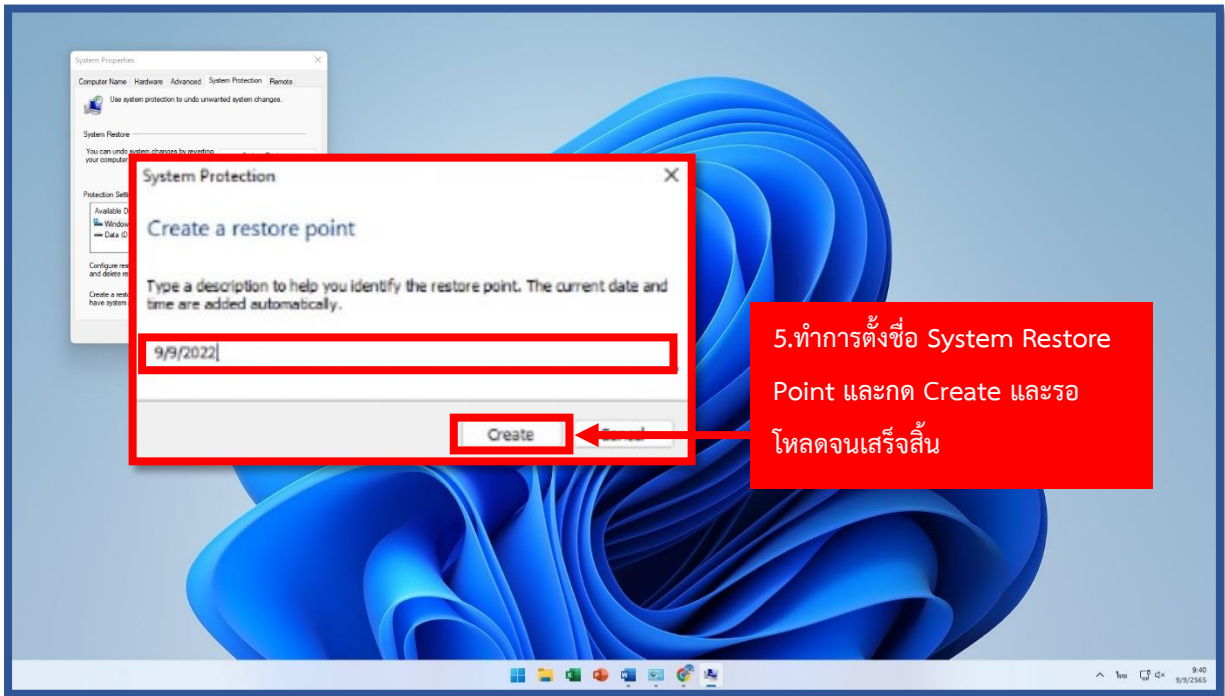
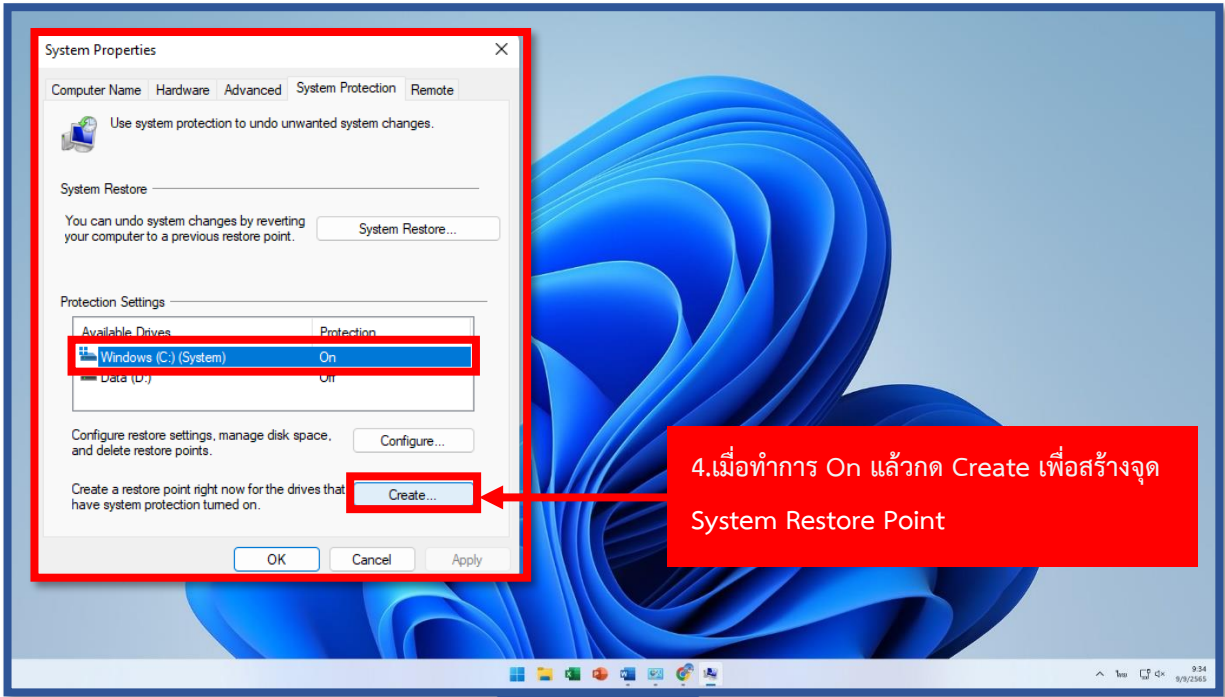


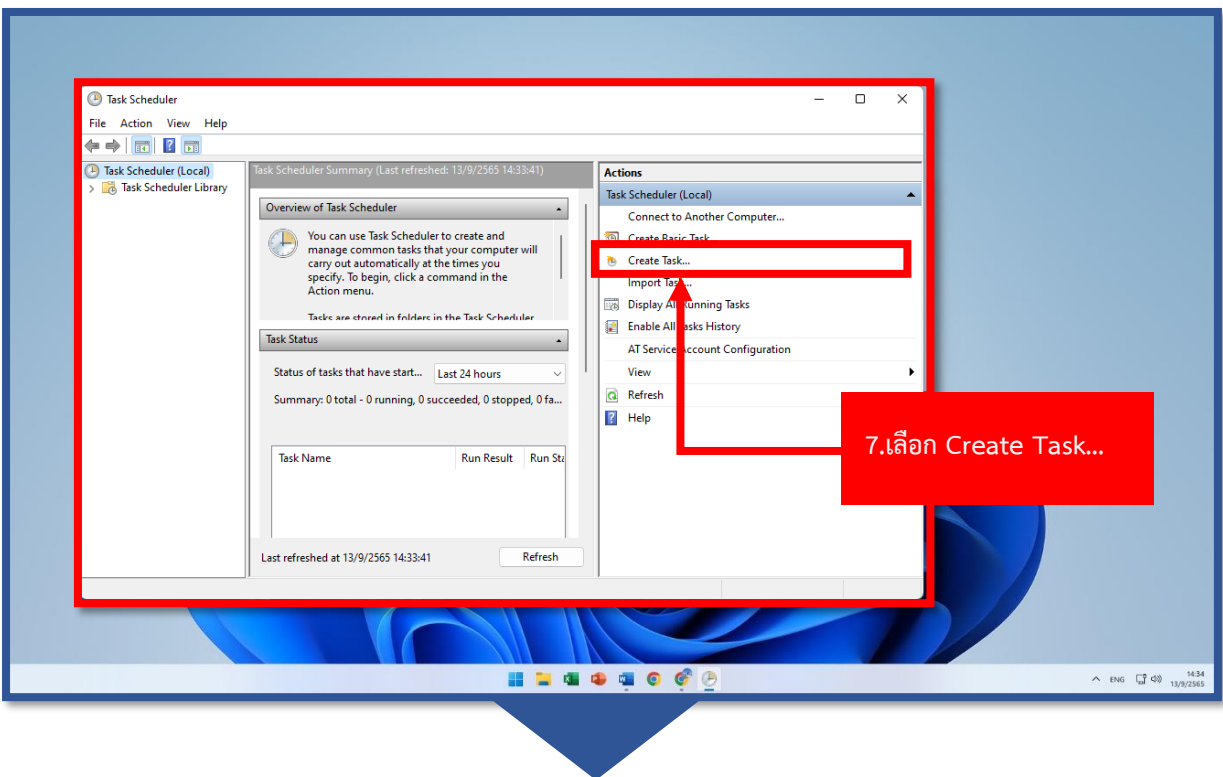
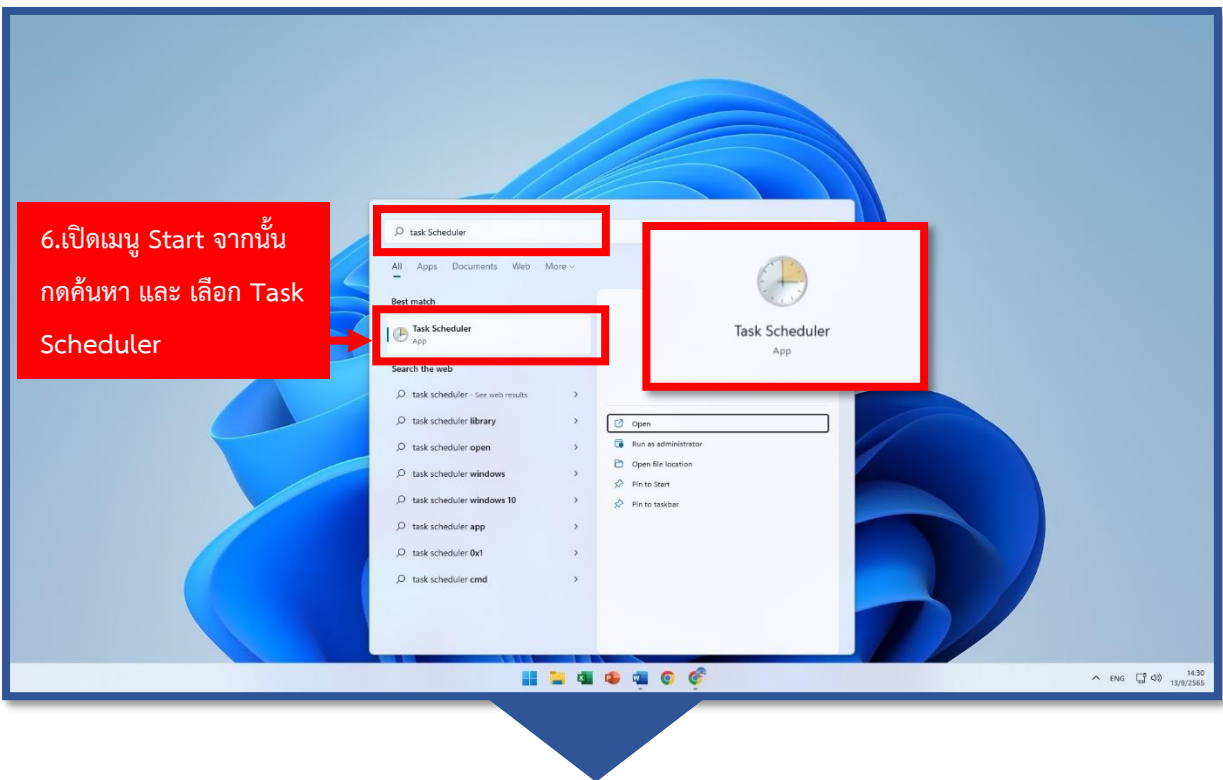


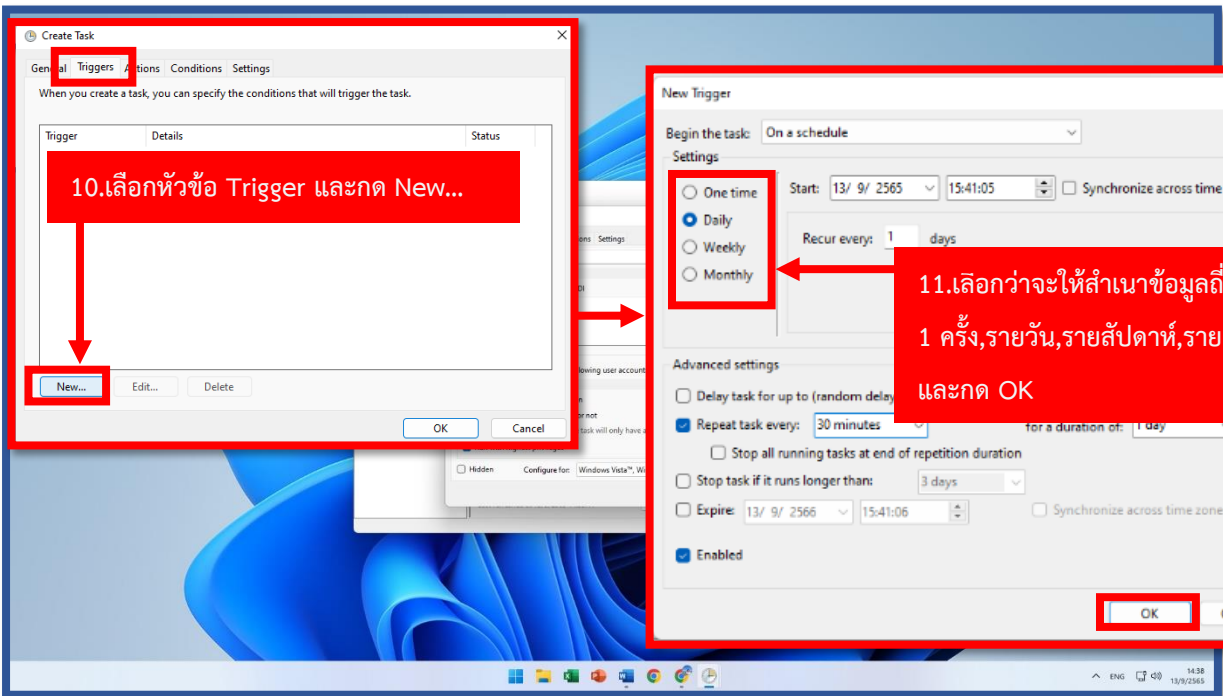
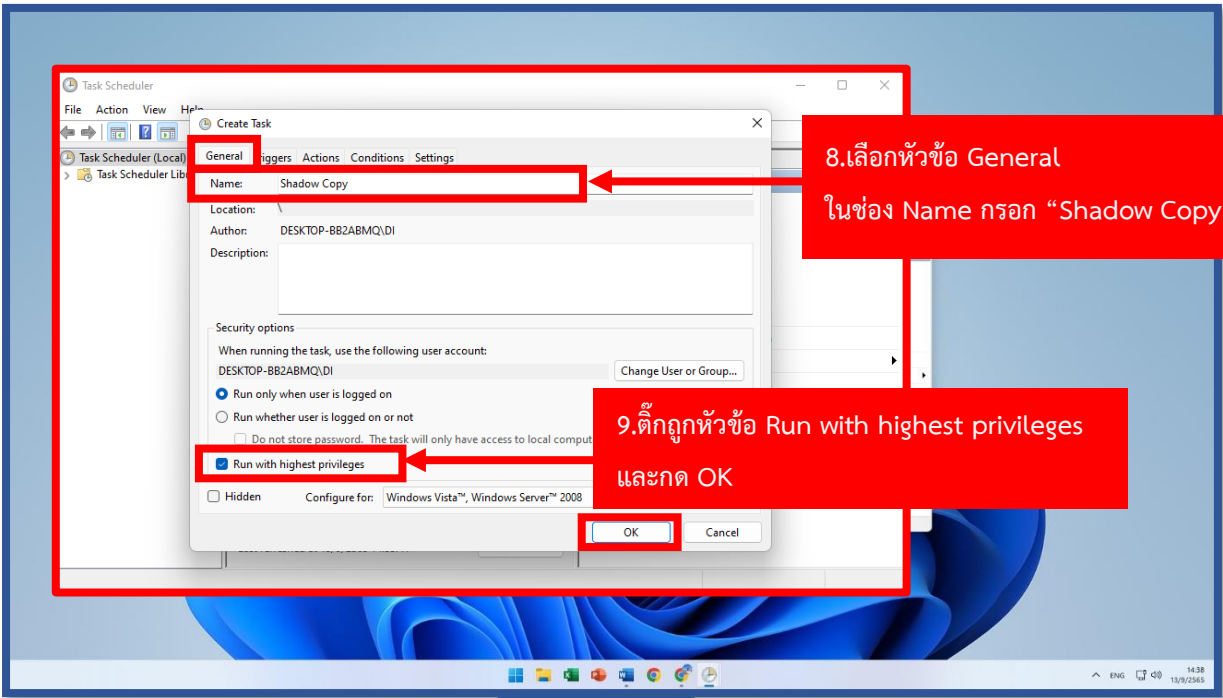
2.เลือก Drive ที่ต้องการ  
จะใช้ System Restore  
และกด Configure

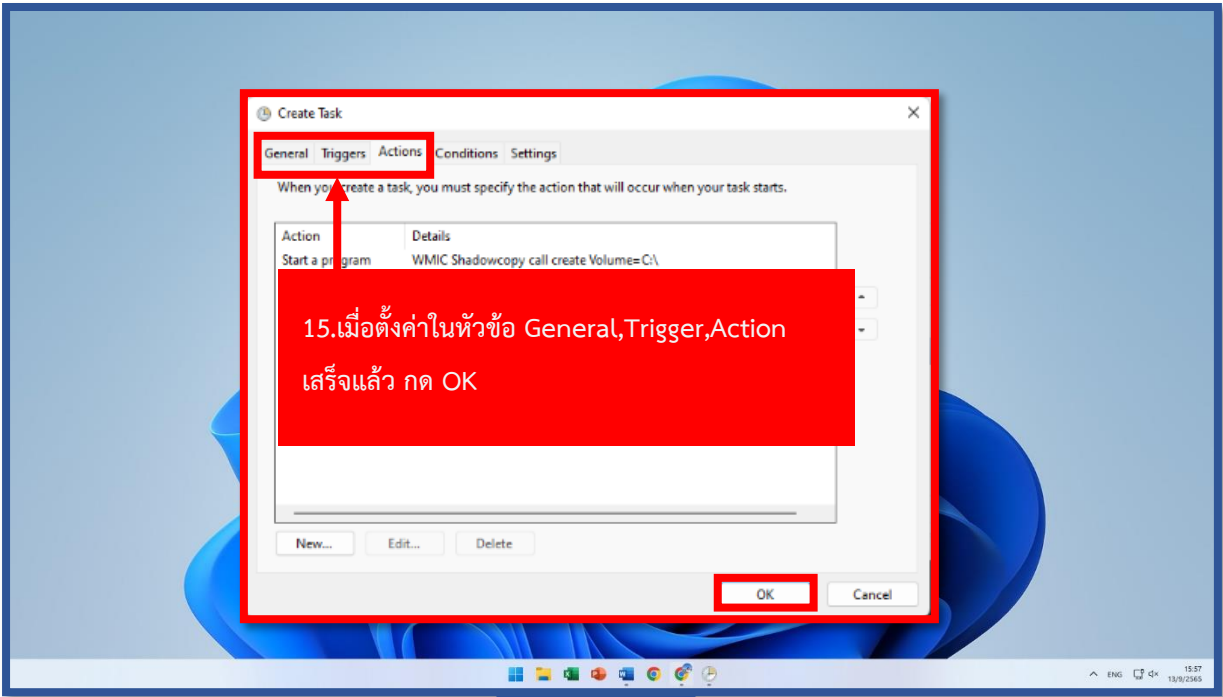
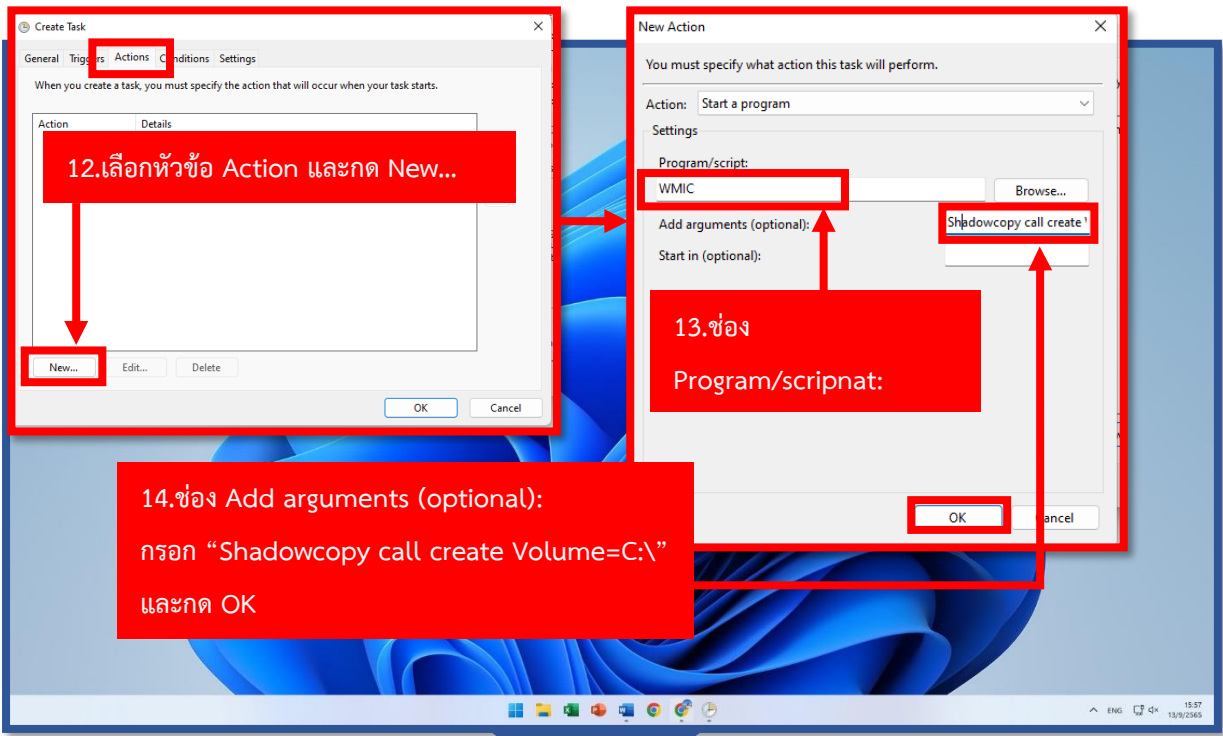


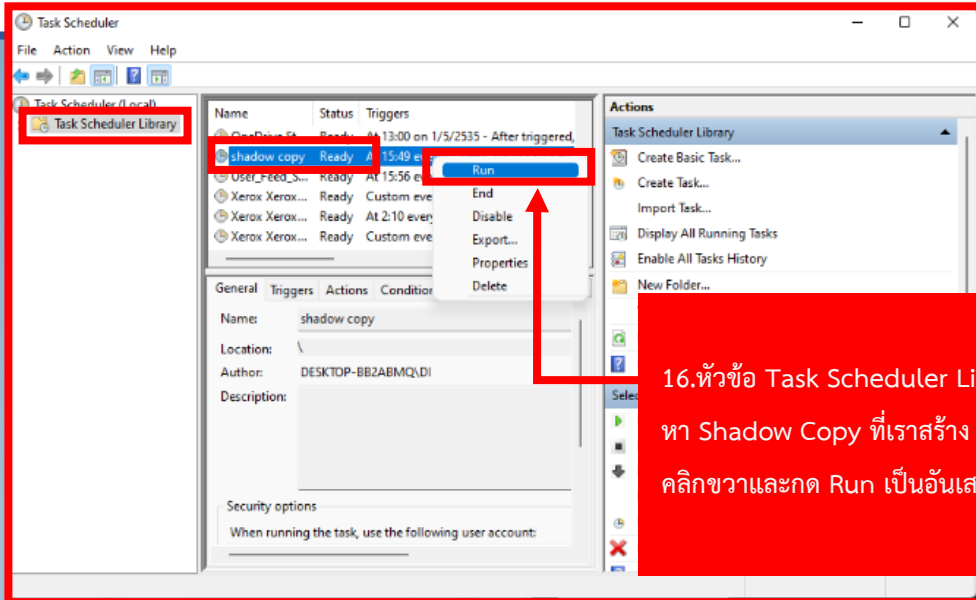
3.เลือกหัวข้อ Turn on  
system protection  
และกด OK





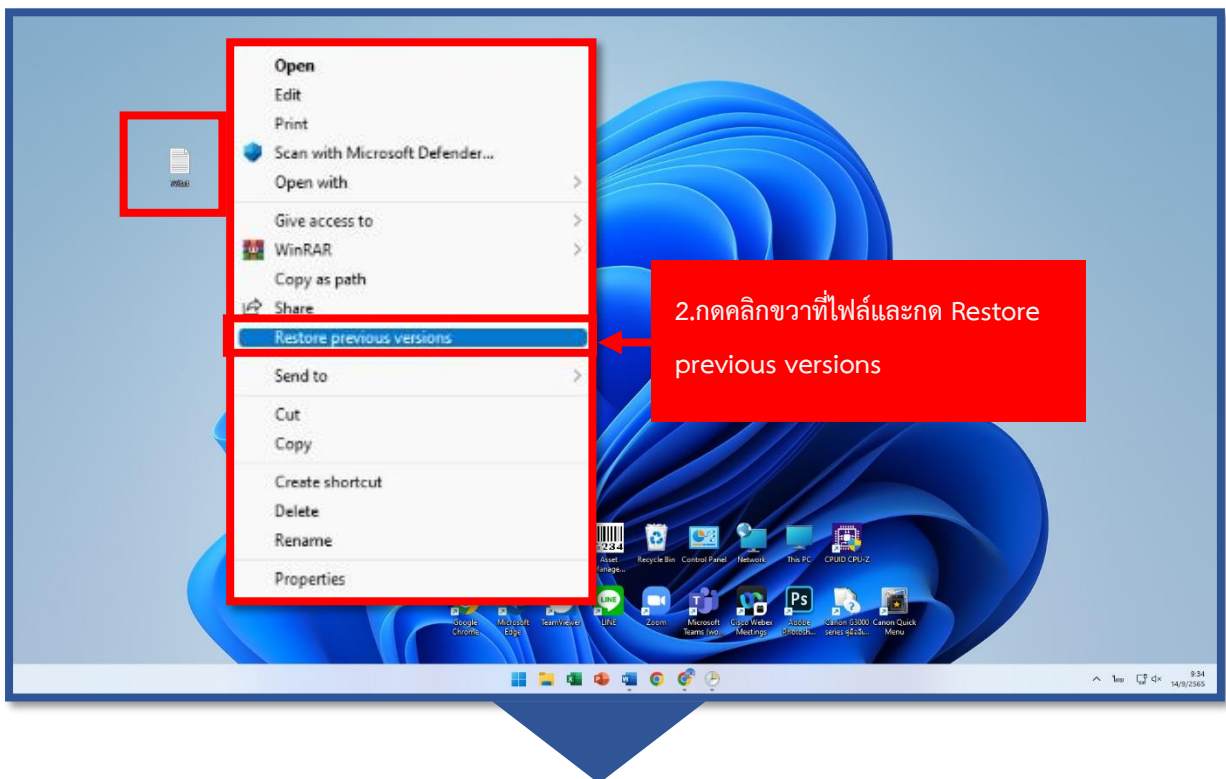
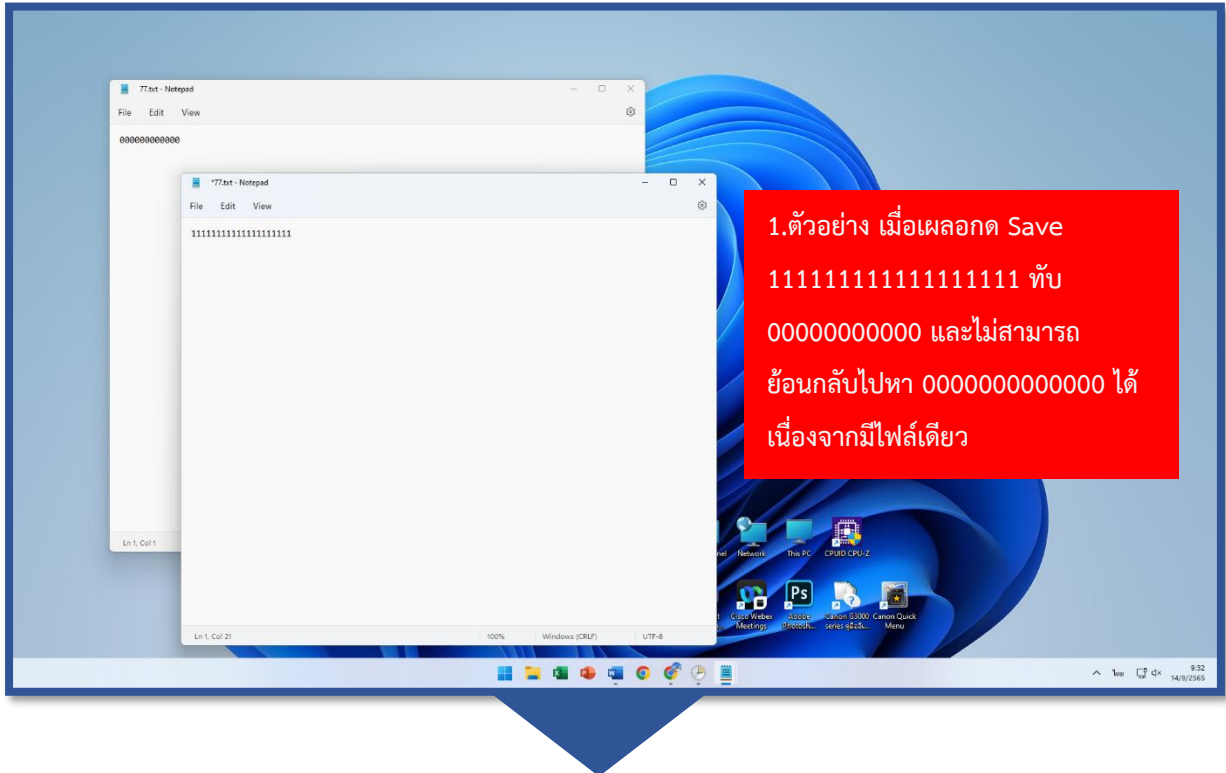




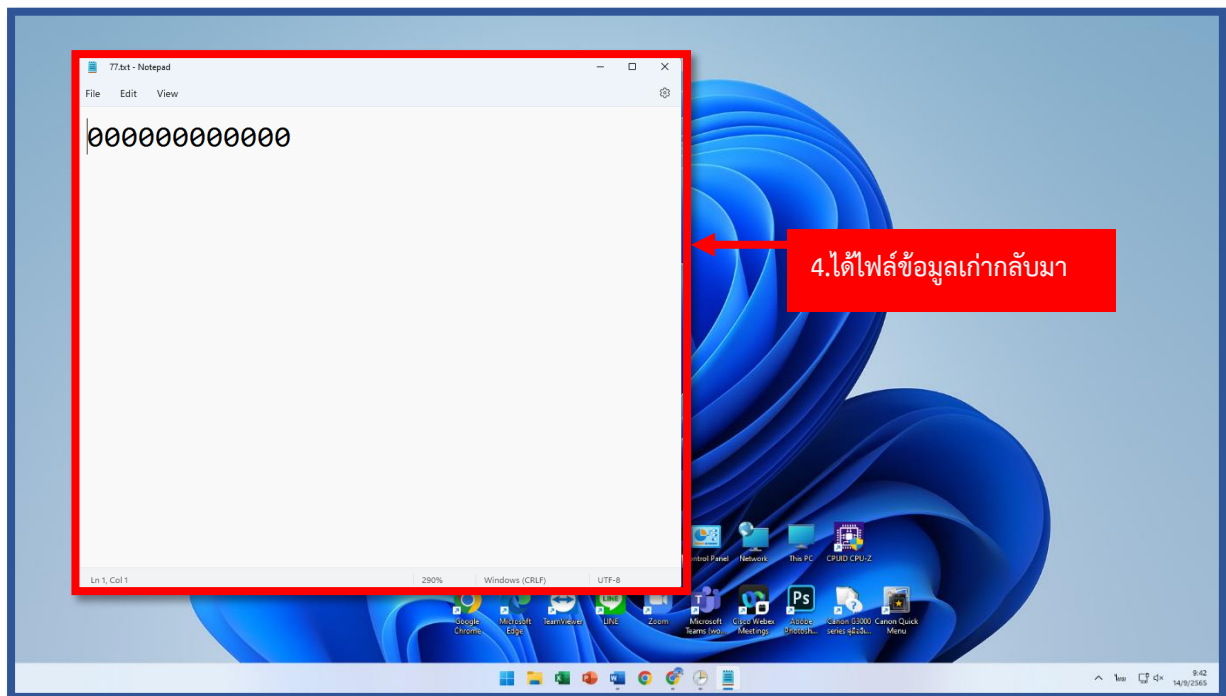
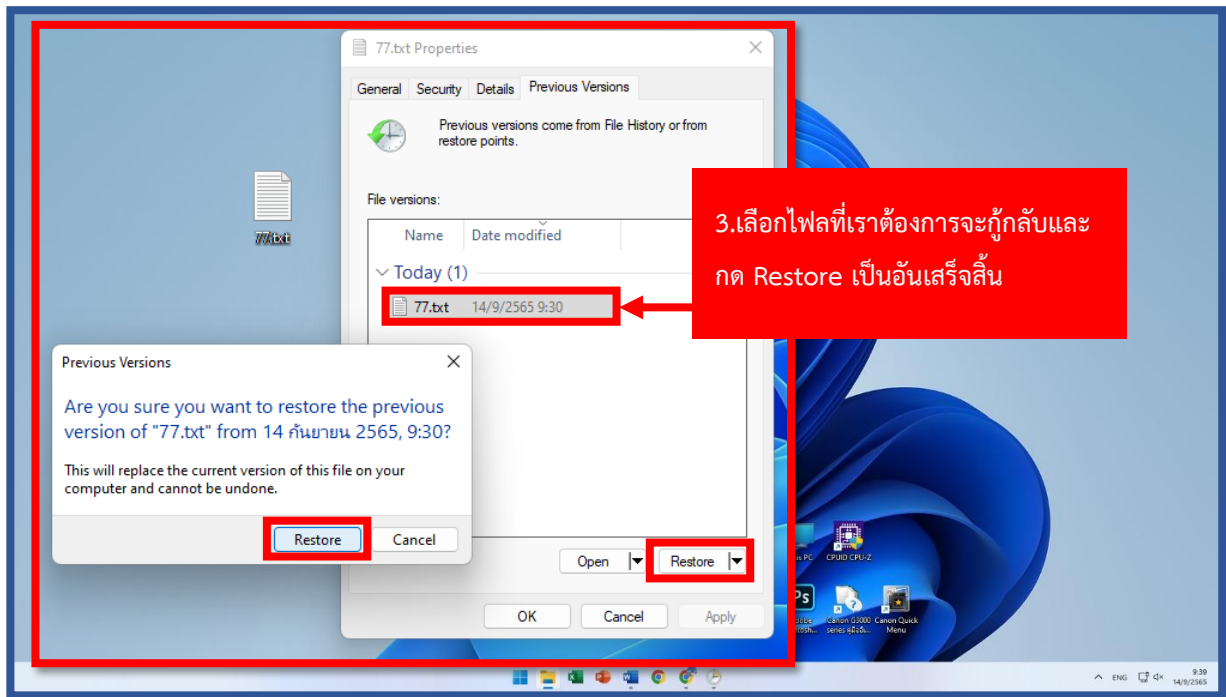


16.หัวข้อ Task Scheduler Library  
หา Shadow Copy ที่เราสร้าง  
คลิกขวาและกด Run เป็นอันเสร็จสิ้น

# การใช้งานเมื่อไฟล์ถูกเปลี่ยนแปลงโดยไม่ได้ตั้งใจ







จัดทำโดย นทสส.ขว.ทอ.